



Mitra Andalan
Mitra Pemasaran mandiri sekuritas

growin
by mandiri sekuritas

mandiri
sekuritas

EXECUTIVE SUMMARY

PT SEMEN INDONESIA (PERSERO) TBK (SMGR)

Edisi 25 Januari 2026





Mitra Andalan

Mitra Pemasaran mandiri sekuritas

growin[®]
by mandiri sekuritas

mandiri
sekuritas

Ratio Analysis Template

Berikut kami berikan paparan saham berdasarkan **Rational Analysis Template**, yang mencakup sebagai berikut: **analisa fundamental, net foreign buy/sell, market behavior analysis dan analisa teknikal**

Paparan saham ini berlaku untuk periode 1 minggu kedepan.

Saham

SMGR

Current

2730

Concensus

2,762

Up/Down Potential (%)

+1,16%

Mandiri Sekuritas

3,090

Up/Down Potential (5)

+13,18%





Mitra Andalan
Mitra Pemasaran mandiri sekuritas

growin
by mandiri sekuritas

mandiri
sekuritas

Fundamental Target Price (Outperform)

Concensus Median

Rp. 2,762 (Upside Potential: +1,16%)

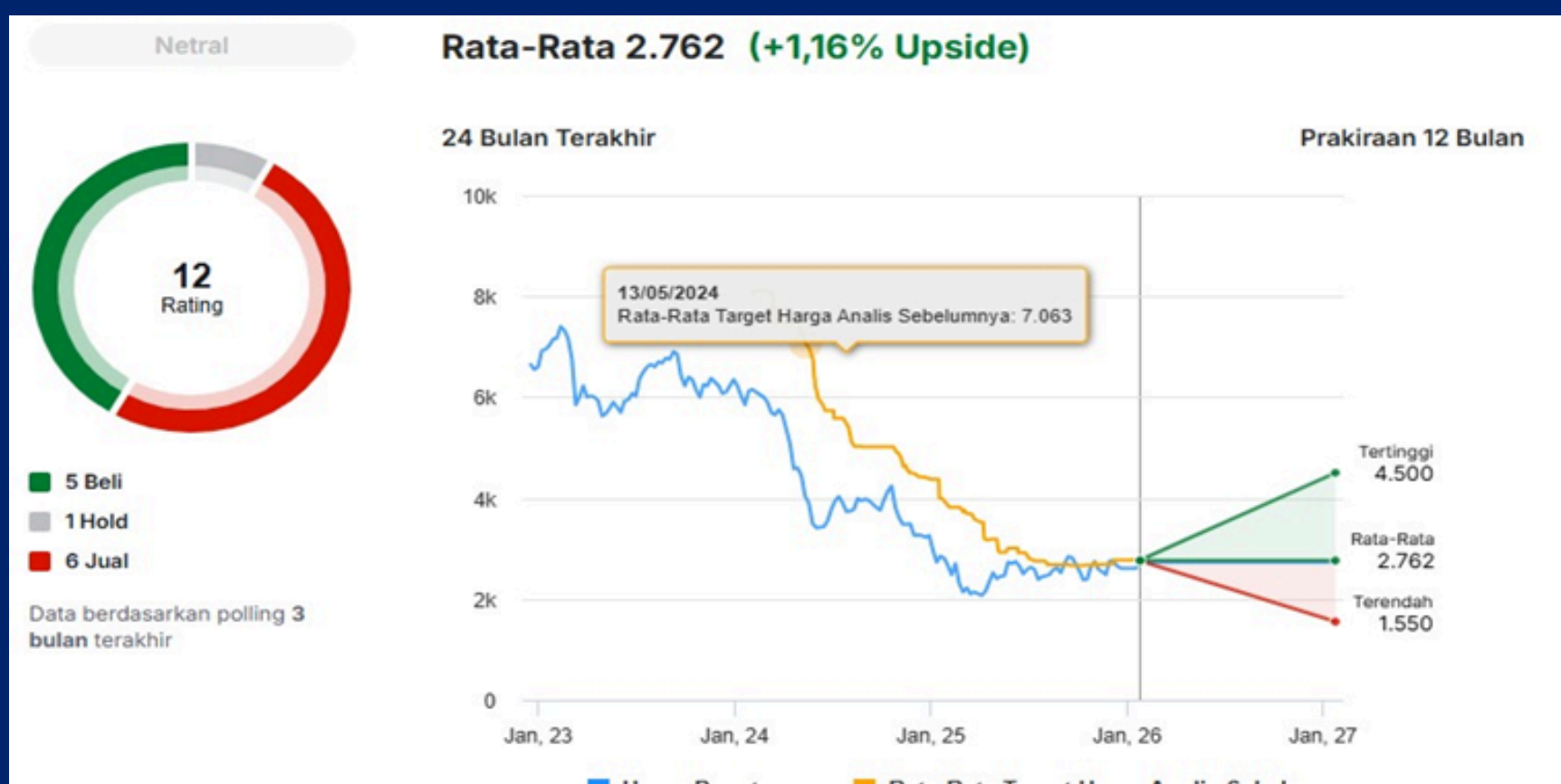
Mandiri Sekuritas

Rp. 3,090 (Upside Potential: +13,18%)

Net Foreign Buy/Sell (Distribution)

Terhitung sejak April 2025 sampai dengan Januari 2026 saat ini investor asing terlihat melakukan aksi jual yang lebih dominan dibandingkan dengan aksi belinya pada saham SMGR

Target Harga Analisis SMGR





Mitra Andalan
Mitra Pemasaran mandiri sekuritas

growin
by mandiri sekuritas

mandiri
sekuritas

PE Valuation (Overvalue)

Saat ini SMGR diperdagangkan pada PE **155,75x**, atau berada diatas mean PE std deviasi selama 3 tahun. Saat ini saham **SMGR** dijual diatas harganya pada PE **36,44x**





Mitra Andalan
Mitra Pemasaran mandiri sekuritas

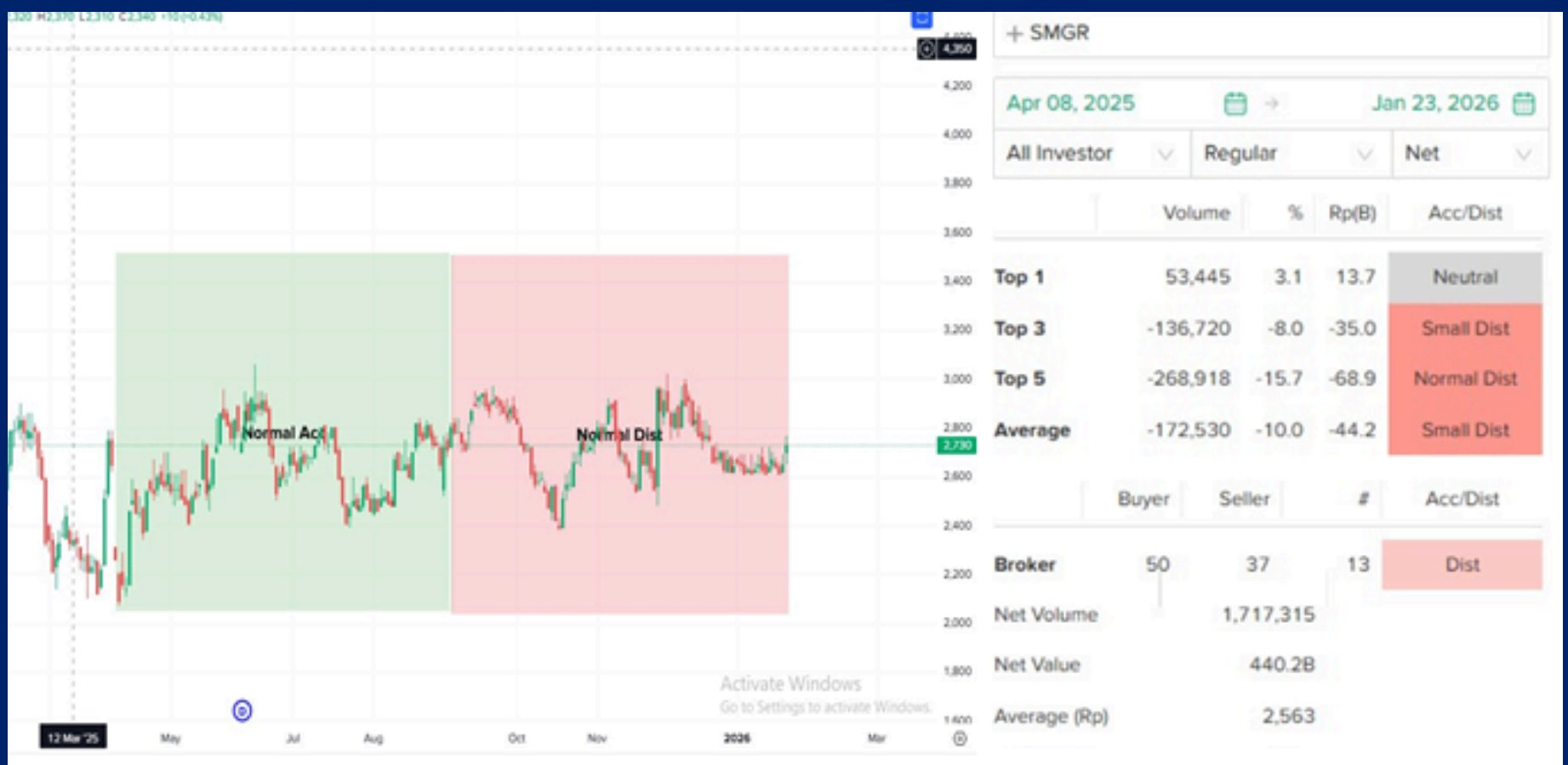
growin
by mandiri sekuritas

mandiri
sekuritas

Market Behavior (Small Distribution)

Market behavior kami hitung per satu wave, Kotak pertama terhitung sejak 8 April 2025 sampai dengan 04 September 2025 dimana kita dapat melihat bahwa **bandarmology** menunjukkan perilaku **Normal Accumulation** artinya big player melakukan aksi beli yang mendominasi dibandingkan dengan aksi jualnya pada saham SMGR ketika posisi harga saham mengalami Sideways.

Kotak kedua terhitung sejak 04 September 2025 sampai dengan 23 Januari 2026 dimana kita dapat melihat bahwa **bandarmology** menunjukkan perilaku **Normal Distribution** artinya big player melakukan kembali aksi jual yang lebih mendominasi dibandingkan aksi beli disaat harga masih Sideways. Adapun rata-rata pembelian Big player 8 April 2025 sampai dengan 22 Januari 2026 ada pada harga **2650 - 2720**





Mitra Andalan
Mitra Pemasaran mandiri sekuritas

growin
by mandiri sekuritas

mandiri
sekuritas



Technical Analysis (Buy on Weakness)

Pergerakan harga saham SMGR dalam 1 minggu terakhir cenderung bergerak sideway. Berdasarkan analisa teknikal saat ini, secara major trend menunjukkan tren sideway, harga sudah bergerak di atas level MA (200). Pada intermediate trend dalam enam bulan terakhir relatif menunjukkan tren sideway. Pada pola minor trend dalam tiga bulan terakhir SMGR cenderung membentuk tren uptrend jangka pendek.

- MA 50 (moving average) pada level 2.720
- MA 200 (moving average) pada level 2.660
- Sebulan terakhir **bandarmologi** menunjukkan **normal acc**
- Tiga bulan terakhir adalah **big dist**

Note:

behavior market selama tiga bulan dan sebulan terakhir, secara garis besar Asing sudah mulai melakukan akumulasi pembelian daripada distribusinya. Pada indicator MACD juga sudah menunjukkan adanya pola 'Golden Cross' yang mengindikasikan adanya penguatan trend lanjutan dan sepekan ke depan.





Mitra Andalan

Mitra Pemasaran mandiri sekuritas

growin[^]
by mandiri sekuritas

mandiri
sekuritas

Strategi Trading di SMGR

BUY ON WEAKNEES

2.690 – 2.730

Target 1

2.910

Target 2

3.020

Support

2.610

Stop Loss

2.580





Mitra Andalan

Mitra Pemasaran mandiri sekuritas

growin[®]
by mandiri sekuritas

mandiri
sekuritas

DAPATKAN EXECUTIVE SUMMARY SELENGKAPNYA SECARA GRATIS



www.mitraandalansekuritas.co.id ×

